

# Z-Link Switch Ethernet 24 Portas Gigabit

**Z.LINK**  
networks

CHIPSET AVANÇADO ALARME DE LOOP PROTEÇÃO DE SEGURANÇA

INDICADOR LED GABINETE METÁLICO CONTROLE DE MODOS

## ZL-SW24G

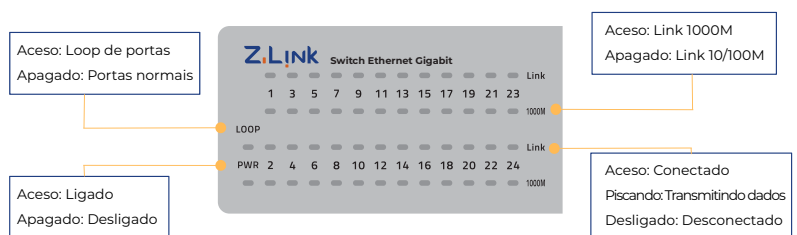
O Switch Ethernet Gigabit inteligente adota alta qualidade e alta velocidade e esse produto resolve por completo o problema de barulho de switches pequenos em ambientes de escritório através do design mudo sem ventilador. Esse switch possui 24 portas gigabit RJ45, pode fornecer conexão ethernet 10/100/1000M perfeita, suporta três modos de operação selecionáveis com uma tecla simples e inteligente, fácil de gerenciar e manter, esse produto pode ser amplamente utilizado em sistemas de vigilância de vídeo, hotéis, campus, pequenas e médias empresas e outras ocasiões.

## Principais recursos

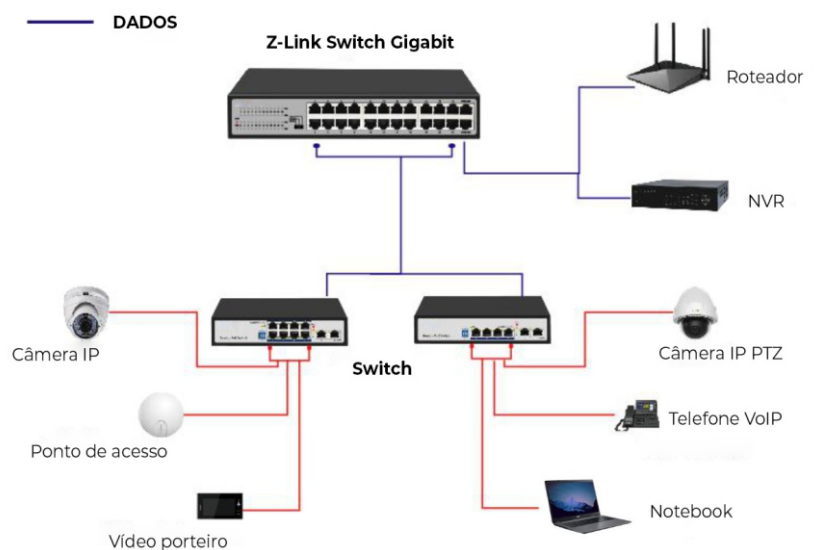
- 24 portas RJ45 10/100/1000M;
- Aplicável aos padrões IEEE 802.3, IEEE 802.3u, IEEE 802.3ab;
- Portas Ethernet 10/100/1000M adaptáveis;
- Suporta MDI/MDIX automático;
- Indicadores no painel para monitorar status de trabalho e auxiliar em análise de falhas;
- Chave de seleção para três modos de operação: VLAN, Padrão e Extensor;
- Flow control, Full-duplex IEEE802.3x, Half-duplex Back-pressure;
- Portas 1 a 8 suportam prioridade de dados QoS;
- Alarme de loop.



## Dimensões



## Aplicação



CE FC RoHS

MODELO		ZL-SW24G - Z-Link Switch Ethernet 24 Portas Gígbait
<b>INTERFACES E/S</b>		
ALIMENTAÇÃO	Entrada 100-240 VAC	
ETHERNET	24 portas RJ45 10/100/1000Mbps	
<b>PERFORMANCE</b>		
CAPACIDADE DE COMUTAÇÃO	48Gbps	
TAXA DE ENCAMINHAMENTO DE PACOTES	35,71Mpps	
BUFFER DE PACOTES	4Mb	
TABELA MAC	8k	
JUMBO FRAME	4kB	
MÉTODO DE TRANSFERÊNCIA	Armazena e encaminha	
MTBF	100.000 horas	
<b>PADRÕES</b>		
PROTOCOLOS DE REDE	IEEE802.3 (10Base-T)	
	IEEE802.3u (100Base-TX)	
	IEEE802.3ab (1000Base-TX)	
	IEEE802.3x (Flow control)	
PADRÕES DE INDÚSTRIA	EMI: FCC Part 15 CISPR (EN55032) class A	
	EMS: EN61000-4-2 (ESD)	
	EN61000-4-5 (Surge)	
MÍDIA DE REDE	10Base-T: UTP categoria 3, 4, 5 ou superior até 100 metros	
	100Base-TX: UTP categoria 5 ou superior até 100 metros	
	1000Base-TX: UTP categoria 5 ou superior até 100 metros	
<b>CERTIFICAÇÃO</b>		
CERTIFICADOS DE SEGURANÇA	CE, FCC, RoHS	
<b>AMBIENTE</b>		
AMBIENTE DE TRABALHO	Temperatura de trabalho: -10~50°C	
	Temperatura de armazenamento: -40~70°C	
	Umidade de trabalho: 10%~90%, sem condensação	
	Umidade de armazenamento: 5%~90%, sem condensação	
<b>ESPECIFICAÇÕES FÍSICAS</b>		
DIMENSÕES ESTRUTURAIS	Dimensões do produto: 270x180x45mm	
	Dimensões da embalagem: 312x262x84mm	
	Peso líquido: 1,16kg	
	Peso bruto: 1,66kg	
INFORMAÇÕES DE EMBALAGEM	Medidas: 540x435x332mm	
	Quantidade por caixa: 10 unidades	
	Peso por caixa: 17,6kg	
TENSÃO DE ALIMENTAÇÃO	Tensão de entrada: 100-240 VAC	
	Tensão de saída: 12V 2A	
CONTEÚDO DA EMBALAGEM	Switch; cabo de força; manual de instruções; certificado de garantia; kit de instalação em rack 19"	
<b>INDICAÇÕES</b>		
SELETOR DE MODO DE OPERAÇÃO	VLAN: Isolação das portas 1 a 22 entre si, todas comunicam com uplink nas portas 23/24;	
	Padrão: Modo padrão, suporta alarme de loop;	
	Extensor: Modo de monitoramento, portas 1 a 22 suportam negociação de redução de velocidade 100Mbps, suporta 250 metros a 10Mbps, portas 23 e 24 em uplink.	
INDICADORES LED	PWR, LOOP, Link, 1000M	